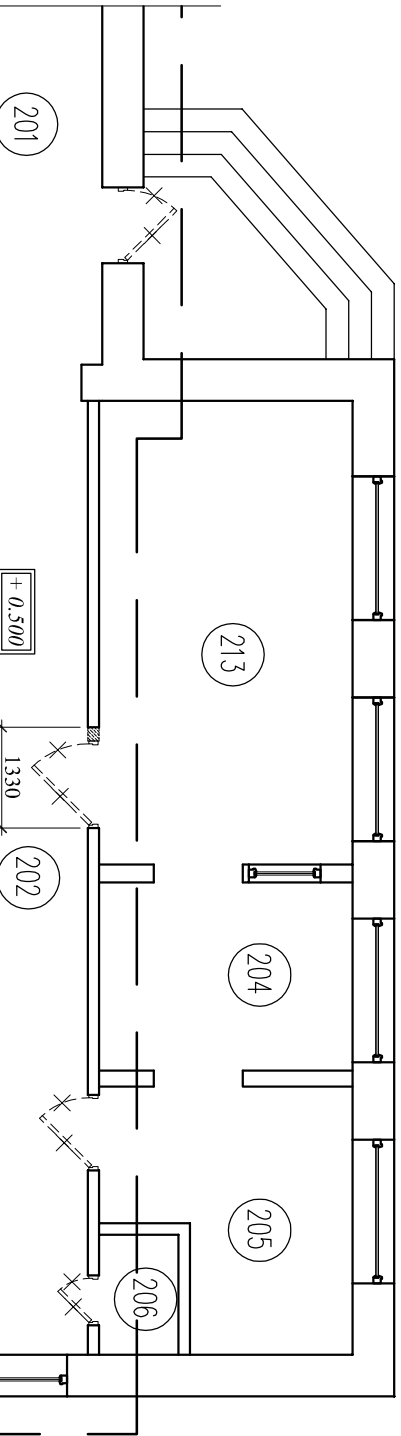


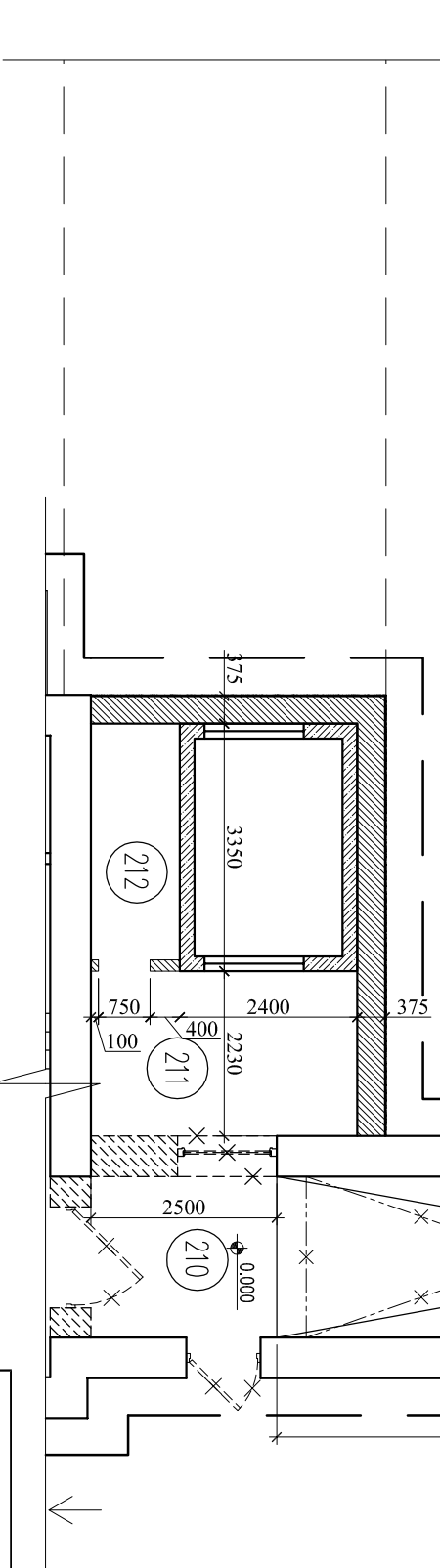
RENTGENA NODAĻA  
1. stāva demontējamo un jaunbūvējamo  
konstrukciju plāns  
M 1:100



Telpas Nr.	Telpas nosaukums	Platība (m²)
201	Gaitenis	12.7
202	Gaitenis	23.9
203	Gaitenis	16.3
204	Kabineis	8.3
205	Palīgcielpa	9.8
206	Tualete	1.7
207	Rentgena telpa	35.7
208	Laboratorija	8.0
209	Kabineis	6.6
210	Gaitenis	13.1
211	Lifta priekšielpa	8.0
212	Tehniskā telpa	3.8
213	Kabineis	20.6

TELPU EKSPLIKĀCIJA 1. STĀVAM  
(Rentgena nodaļai)

- PIEZĪMES:
1. Zīmējumus nedrīkst mērit. Lasīt rakstītos izmērus.
  2. Būvuzņēmējam jāpārbauda objektā esošo konstrukciju dimensijas un stāvoklis, un jāinformē arhitekts par jebkurām atkāpēm no zīmējumiem.
  3. Augstuma atzīmes dotas m, izmēri mm.
  4. Veicot sienu demontāžu, atstāt nepieciešamos nesošos konstruktīvos elementus.
  5. Inženierkomunikāciju izbūvēšanai nepieciešamos atvērumus un lūkas konstrukcijās papildu precizēt un izveidot autoruzraudzības kārtībā.
  6. S - sienu konstruktīvos tipus skatīt AR-9 lapā.
  7. Tiek veikta grīdas demontāža projektēšanas robežas ietvaros, demontāžas apjomus skatīt AR-11 lapā.



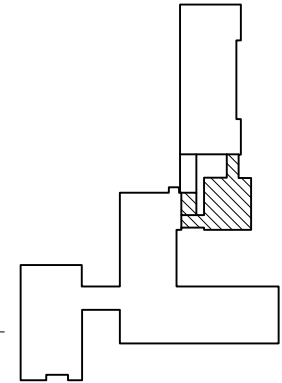
Slimnīcas ēkas shēma

Pasūtītājs: SIA "Atļiksnes slimnīca"  
Pils iela 1A, Atļiksne, Atļiksnes novads, LV-4301  
Reģ. Nr.40003252612

Objekts: Atļiksnes slimnīcas ēkas  
rekonstrukcija

Adrese: Pils iela 1A, Atļiksne,  
Atļiksnes novads, LV-4301

Arhitekts	Gints Zvejnieks	15.04.2011.
Izstrādāja	Dainis Lipskis	15.04.2011.
Izstrādāja	Gvido Šaboha	15.04.2011.



Rīga, Kalvenes iela 22a  
Tālrunis: +371 67322333  
Fakss: +371 67828366

Līguma Nr.: ERAF-1

Mērogs: 1:100

Stadija	Lapas	Ras. Nr.
TP		AR-1-2